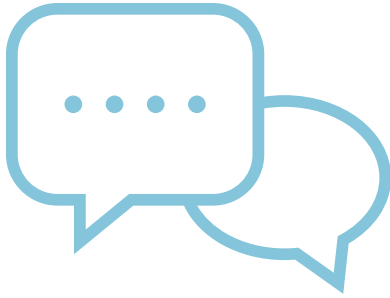


Cyfleoedd Lleoliadau Gwaith 2019

Mireiniwch eich sgiliau cyfathrebu



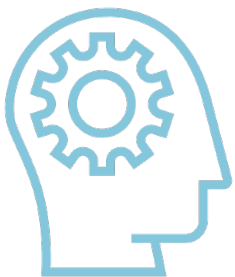
Pa bynnag llwybr gyrfa y byddwch chi'n ei ddewis, mae'n sicr y bydd angen i chi feddu ar ystod lawn o offer cyfathrebu a fydd yn cynorthwyo eich datblygiad. Mae Ysgol y Gyfraith yn cyflwyno cyfres o weithdai, deunyddiau, a darlithoedd allgyrsiol newydd a fydd yn canolbwyntio ar sgiliau gwrthwynebol a sgiliau nad ydynt yn wrthwynebol. Ceir cyfleoedd i gystadlu mewn cystadlaethau mewnol, ac i rai, ceir cyfle i gynrychioli Abertawe mewn cystadlaethau dadlau, cyfweld â chleientiaid, trafod a chyflafareddu allanol. Mae'r cyflwyniad i ddadlau eisoes wedi'i gynnal, ond mae'r fideos ar gael ar Blackboard o dan '2018 Induction'. Cynhelir y sesiwn sgiliau nad ydynt yn wrthwynebol ar 11 Hydref 2018 am 16.00 yn Narlithfa Richard Price. Os oes gennych chi unrhyw gwestiynau neu os dymunech fynegi diddordeb, cysylltwch â Matthew Parry yn: M.J.Parry@swansea.ac.uk

At sylw myfyrwyr lefel 2, Troseddeg a Diploma yn y Gyfraith i Raddedigion!

Peidiwch â cholli eich cyfle i wneud cais am un o'r nifer o leoliadau gwaith/interniaethau y mae'r Coleg yn eu cynnig. Bydd ffurflenni cais ar gael ar ôl gwyliau'r Nadolig ar gyfer lleoliadau gwaith a gynhelir rhwng mis Mehefin a mis Medi 2019. Gweler tudalen **MyEmploy** ar Blackboard i dderbyn manylion am ein hystod lawn o leoliadau gwaith neu cysylltwch ag: solemployability@swansea.ac.uk



Datblygwch eich Potensial Cyflogadwyedd - Cyfres Dosbarthiadau Meistr SEA 2018



- 11 Hydref - Dosbarth Meistr Ffair Yrfa
- 15 Hydref - Dosbarth Meistr ar gyfer Myfyrwyr Rhyngwladol
- 5 Tachwedd - Dosbarth Meistr CV
- 7 Tachwedd - Datblygwch feddylfryd 4x4
- 12 Tachwedd - Dosbarth Meistr Cyfweliadau

AM FANYLION PELLACH AC I ARCHEBU LLE EWCH I:
swansea.targetconnect.net/student/home.html

Cyfleoedd Lleoliadau Gwaith 2019

Cais am Gontractau Hyfforddiant



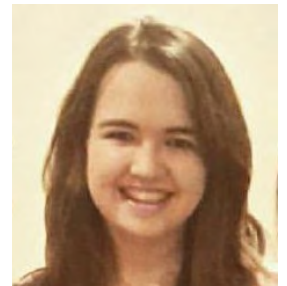
At sylw myfyrwyr blwyddyn 2!

Os oes gennych chi ddi-ddordeb mewn gweithio i gwmni cenedlaethol mawr cofiwch fod y cwmnïau hyn yn recriwtio hyfforddeion ddwy neu dair blynedd o flaen llaw, felly dylech gychwyn gwaith ar eich ceisiadau nawr! Dylech anfon unrhyw ymholiadau at Trilby James: t.k.james@swansea.ac.uk

Pam Gwirfoddoli?

Sarah Williams, MA mewn Cyfiawnder Troseddol a Throseddeg

Yn ystod ei chyfnod yn y brifysgol gwirfoddolodd Sarah yn PACT, Allgymorth a Chefnogaeth i Dystion a Swyddfa'r Comisiynydd Heddlu a Throsedd. Yn ogystal â gwella ei CV a dangos ei gyriant a'i brwdfrydedd dros y sector, cyfarfuodd Sarah â phobl ysbrydoledig gan wneud cysylltiadau gwerthfawr. Ar ôl cwblhau ei hastudiaethau, enillodd Sarah swydd yn Ymddiriedolaeth St Giles, sef elusen sy'n helpu pobl sy'n wynebu anfantais ddifrifol i ddod o hyd i swyddi, cartrefi a chefnogaeth.



Cyngor i'ch gwneud eich hun yn fwy cyflogadwy



- Mae presenoldeb cyson yn hanfodol - bydd cyflogwyr bob amser yn gofyn am hynny ar unrhyw eirida
- Rhwydweithio - ymunwch â Chymdeithas y Gyfraith a'r Bar a Rhwydweithiau eraill y Brifysgol
- Trwy wirfoddoli byddwch yn cymryd rhan ac mae'n edrych yn wych ar eich CV
- Gweithiwch ar eich CV - beth am fynychu un o'r sesiynau penodedig mae SEA yn eu cynnig?