



Prifysgol Abertawe  
Swansea University

SAILS

Academi Cynwysoldeb a  
Llwyddiant Dysgwyr  
Abertawe

# Canllaw staff i gyfnod ymsefydlu a phontio myfyrwyr

[sails.swan.ac.uk](http://sails.swan.ac.uk)

[cynwysoldeb@abertawe.ac.uk](mailto:cynwysoldeb@abertawe.ac.uk)

This document is available in English / Mae'r ddogfen  
hon ar gael yn Saesneg

# Cyflwyniad

Dyma ddiffiniad o gyfnod pontio myfyrwyr:

“... proses o ddatblygu a newid hunaniaeth, a ddaw yn sgil rhyngweithiadau cymhleth rhwng myfyrwyr, staff a chyd-destunau sefydliadol, gyda phob un yn symud dros amser”. (Cyfieithiad o waith O’Donnell ac eraill, 2016)

Cyfnod ymsefydlu yw ymyrraeth o fewn amser penodol yn ystod cyfnod allweddol i gefnogi unigolyn i fynd i amgylchedd dysgu addysg uwch. Fel arfer, mae’n cynnwys cyfres o ddigwyddiadau a gweithgareddau a gynhelir yn union cyn a/neu ar ddechrau’r flwyddyn academaidd. Y prif amcanion dysgu fel arfer yw croesawu myfyrwyr newydd, cynnig cyfle i gwrdd â myfyrwyr eraill yn ogystal â’r staff, a helpu myfyrwyr newydd i ymgartrefu a chwilio’u traed ym mywyd prifysgol.

Mae’r cyfnod pontio’n dechrau cyn i’r myfyrwyr gyrraedd ac, yn y bôn, mae’n parhau hyd oni iddynt adael. Fodd bynnag, mae’r heriau pontio’n fwy arwyddocaol yn y flwyddyn gyntaf. Felly, mae’r canllaw hwn yn canolbwyntio ar y cyfnod cyn cyrraedd, y cyfnod ymsefydlu cychwynnol, a’r ymyriadau pontio parhaus trwy gydol y flwyddyn gyntaf.

Bydd y canllaw hwn yn rhoi syniadau i chi ar sut i gynllunio, cynnal a gwerthuso eich darpariaeth a’ch prosesau ar gyfer cyfnod ymsefydlu a phontio eich myfyrwyr.

Mae’n cynnwys awgrymiadau da i’ch helpu chi i ddarparu cyfnod pontio llyfn i mewn i addysg uwch a thrwyddi a chyfnod ymsefydlu cychwynnol llwyddiannus.

# Cynnwys

<b>Llinell amser: Pontio i mewn i'r flwyddyn gyntaf a thrwyddi</b>	<b>Tudalen 3</b>
<b>Awgrymiadau da</b>	<b>Tudalen 4</b>
<b>Diben cyfnod ymsefydlu</b>	<b>Tudalen 5</b>
<b>Amseru yw popeth</b>	<b>Tudalen 6</b>
<b>Gwnewch e'n bersonol</b>	<b>Tudalen 7</b>
<b>Gweithgareddau ymsefydlu</b>	<b>Tudalen 8</b>
<b>Gweithgareddau pontio</b>	<b>Tudalen 9</b>
<b>Gwnewch e'n hygyrch</b>	<b>Tudalen 10</b>
<b>Gwnewch e'n gynhwysol</b>	<b>Tudalen 11</b>
<b>Gwerthuso – Sut wnaethom ni?</b>	<b>Tudalen 12</b>
<b>Gweithio gyda myfyrwyr</b>	<b>Tudalen 13</b>
<b>Cysylltu â ni</b>	<b>Tudalen 14</b>

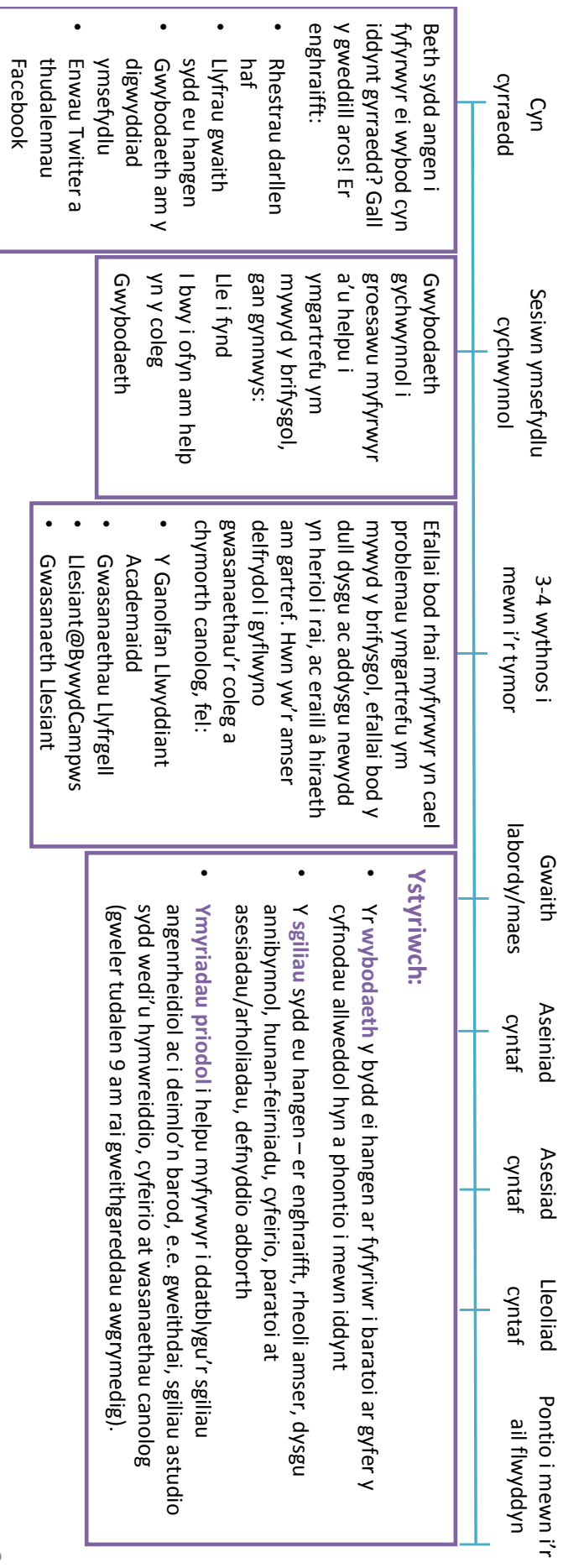
# Linell amser: Pontio i mewn i'r flwyddyn gyntaf a thrwyddi

## Ystyriwch linell amser y cyfnodau pontio ar gyfer eich myfyrwr blwyddyn gyntaf:

Beth fydd ar ffyrwr eu hangen i bontio'n llwyddiannus i mewn i addysg uwch a thrwy eu blwyddyn gyntaf?

- Beth yw'r **cyfnodau pontio allweddol** ar gyfer eich myfyrwr blwyddyn gyntaf?
- Pa **wybodaeth** bydd ei hangen ar y myfyrwr a phryd bydd ei hangen arnynt?
- Pa **sgiliau** bydd eu hangen ar ffyrwr ac erbyn pryd y bydd angen iddynt eu datblygu?
- Pa **ymyriadau** gellid eu cynnig i sicrhau bod myfyrwr yn cael yr wybodaeth sydd ei hangen arnynt, eu bod yn datblygu'r sgiliau angenrheidiol, a'u bod yn teimlo'n barod?

Mae'r linell amser enghreifftiol hon yn amlgu rhai o'r cyfnodau pontio allweddol yn ystod y flwyddyn gyntaf ac ymyriadau posibl i helpu



# Awgrymiadau da

- Mae pontio i addysg bellach a thrwyddi yn **broses** ddatblygu a newid unigol, a dim ond y cam cyntaf yn y broses hon yw'r cyfnod ymsefydlu
- **Gweithiwch gyda'r myfyrwyr** trwy gydol yr amser. Gallant helpu i gynllunio, cyflawni a gwerthuso gweithgareddau a nodi cyfnodau pontio allweddol
- **Gosodwch amcanion dysgu** ar gyfer eich darpariaeth ymsefydlu a phontio. Beth hoffech chi a'r myfyrwyr ei gael o'r gweithgareddau a gynigir?
- Meddyliwch am **yr amseru**. Bydd cael yr amseru'n gywir yn sicrhau bod myfyrwyr yn deall cyd-destun yr ymyrraeth ac yn gwneud y defnydd gorau ohoni
- Ewch ati i greu a chynnal **ymdeimlad o gymuned** ac o berthyn trwy gynnig cyfleoedd i fyfyrwyr gwrdd â chymysgu ag aelodau allweddol o'r staff
- Gwnewch yn siŵr fod eich ymyriadau'n **hygyrch i'r holl** fyfyrwyr, hyd yn oed os na allant fynychu. Defnyddiwch gymysgedd o ddulliau cyfathrebu, nid e-bost yn unig
- Ystyriwch **amrywiaeth y garfan** a sicrhewch fod gweithgareddau'n amrywiol ac yn gynhwysol trwy ddarparu amrediad o weithgareddau cymdeithasol ac academaidd ar wahanol adegau
- **Gwerthuswch** er mwyn canfod beth sy'n mynd yn dda a pha feysydd sydd angen mwy o feddwl

## Cofiwch:

Myfyrwyr sy'n cyrraedd yn hwyr, fel myfyrwyr rhyngwladol  
Myfyrwyr cydanrhydedd  
Myfyrwyr sy'n dychwelyd ar ôl blwyddyn dramor  
Myfyrwyr sy'n cyrraedd drwy'r broses glirio



Beth am sefydlu **gweithgor coleg** sy'n cynnwys staff a myfyrwyr er mwyn:

- Ystyried arfer da mewnol ac allanol
- Gwerthuso'r cyfnod ymsefydlu ar gyfer y flwyddyn hon a'r cyfnod pontio trwy'r flwyddyn gyntaf
- Dechrau cynllunio ar gyfer y flwyddyn nesaf

# Diben cyfnod ymsefydlu

Yn aml iawn, daw myfyrwyr sy'n dechrau yn y brifysgol i mewn i amgylchedd gwahanol iawn, a gall y cyfnod pontio fod yn anodd. Gall gweithgareddau ymsefydlu helpu myfyrwyr i ymgartrefu, a dylent wneud y canlynol:



- Gosod a rheoli disgwiliadau
- Caniatáu i fyfyrwyr gwrdd â phobl newydd a chwilio'u traed
- Creu ymdeimlad o berthyn
- Cyflwyno aelodau allweddol o'r staff a gwasanaethau

Wrth gynllunio eich cyfnod ymsefydlu, mae'n ddefnyddiol gosod amcanion clir:



- Beth ydych chi eisiau i'r myfyrwyr ei gael o'u cyfnod ymsefydlu?
- Beth mae'r myfyrwyr eisiau ei gael o'u cyfnod ymsefydlu?
  - Beth ydych chi eisiau ei gyflawni?
  - Beth yw diben pob gweithgaredd neu ymyrraeth?

Siaradwch â'r myfyrwyr ... efallai y bydd eu blaenoriaethau nhw ar gyfer cyfnod ymsefydlu'n wahanol i'r hyn a dybiwch!

# Amseru yw popeth

Er mwyn cefnogi **llwyddiant myfyrwyr**, dylid ystyried y cyfnod pontio fel proses o ddatblygu a newid, sydd ond megis dechrau gyda'r cyfnod ymsefydlu. Dylid rhoi gwybodaeth ar bwyntiau allweddol penodol trwy gydol taith y myfyriwr.



“[Fy mhrofiad gwaethaf i oedd] yr holl wybodaeth a gefais! Roedd gormod ohoni'n rhy fuan, d'oedd gen i ddim amser i gymryd popeth i mewn”

## Peidiwch â llethu'r myfyrwyr â gormod o wybodaeth

Cadwch sgysiau'n glir ac yn gryno

Rhowch wybodaeth allweddol ar yr adegau cywir a chyfeiriwch at y gweddill

Gweler tudalen 10, “Gwnewch e'n hygyrch”, i gael syniadau ar sut i gyfleu eich negeseuon i fyfyrwyr

## Ydych chi wedi ystyried y canlynol...

...Pryd bydd angen yr wybodaeth

...Gweithgareddau cyn y cyfnod ymsefydlu, ar-lein ac all-lein, e.e. grwpiau cyfryngau cymdeithasol, digwyddiadau dros yr haf neu e-ddysgu paratoadol

...Rhannu'r wybodaeth a digwyddiadau fesul tipyn trwy gydol y flwyddyn; cael cymorth gwasanaethau cymorth arbenigol ar yr amser cywir!

# Gwnewch e'n bersonol

Mae creu a chynnal ymdeimlad o gymuned ac o berthyn, boed hynny ar lefel rhaglen, pwnc, coleg neu brifysgol, yn bwysig o ran helpu myfyrwyr i ymgartrefu ym mywyd y brifysgol ac aros yma. Trefnwch rai "gweithgareddau dod i'ch adnabod" cyn gynted â phosibl fel y gall myfyrwyr newydd gymysgu a dechrau gwneud ffrindiau. Mae'n bwysig i bob myfyriwr feithrin cysylltiadau ag aelodau o'r staff.

## Efallai yr hoffech wneud y canlynol gyda'r holl fyfyrwyr

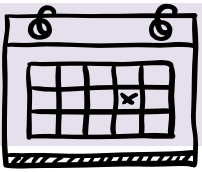
### Cymysgu â myfyrwyr eraill

- Darparu [mentora cyfoedion](#) / cynllun cyfeillio neu ddefnyddio grwpiau teuluol
- Cynnig cyfleoedd i fyfyrwyr ryngweithio â chynrychiolwyr myfyrwyr
- Trefnu gwaith a gweithgareddau mewn grwpiau bach er mwyn ategu darlithiau hir a/neu fawr
- Creu cymuned ar-lein gan ddefnyddio rhwydweithiau cymdeithasol (#...Cymuned neu #Tîm...)
- Cynnal teithiau oddi ar y campws
- Hybu cymdeithasau
- Darparu crysau-t/hwdîs

### Cwrdd â staff

- Cyflwyno aelodau allweddol o'r staff a'u rolau'n gynnar
- Gosod lluniau a manylion cyswllt staff y tu allan i swyddfeydd / lleoedd addysgu ac ar hysbysfyrdau i helpu'r myfyrwyr i roi wyneb i'r enw a chwilio'u traed
- Defnyddio cyfryngau cymdeithasol i gyflwyno staff
- Rhoi cardiau busnes staff i fyfyrwyr sydd â'u manylion cyswllt a'u horiau swyddfa arnynt
- Darparu nodau tudalen gyda gwybodaeth gyswllt allweddol
- Trefnu cinio mentor academiaidd gyda'r myfyrwyr
- Cynnal sesiynau cwrdd a chyfarch / boreau coffi i fyfyrwyr newydd cyn dechrau Semester 1
- Cynnwys staff academiaidd a staff gwasanaethau proffesiynol
- Anfon negeseuon e-bost personol i fyfyrwyr gan ddefnyddio eu henwau





# Gweithgareddau ymsefydlu

Darparwch amrediad o weithgareddau yn ystod yr wythnos gyntaf a thu hwnt, rhai academiaidd a rhai cymdeithasol. Ystyriwch enw'r gweithgaredd sy'n cael ei gynnig – a yw'n apelio at fyfyrwyr? Dylai gweithgareddau ymsefydlu groesawu myfyrwyr newydd i'r brifysgol, eu helpu i wneud ffrindiau, eu hysbysu am y math o ddysgu bydd yn y rhaglen radd, a'u helpu i ymgartrefu ym mywyd y brifysgol. Dyma rai syniadau i'ch rhoi ar ben ffordd ...

**Gwybodaeth cyn mynediad** – darparwch restr ddarllen dros yr haf neu dechreuwch drafodaeth ar bynciau academiaidd trwy rwydwaith cymdeithasol.

**Boreau coffi** cyn cofrestru i fyfyrwyr aeddfed, myfyrwyr sy'n teithio, a'r rhai hynny o gefndiroedd anhraddodiadol – er mwyn eu helpu i deimlo'n llai unig.

**Digwyddiadau cymdeithasol** fel ciniawau, diwrnodau i ffwrdd neu bingo. Mae bwyd bob amser yn denu pobl! Cynhwyswch staff yn y digwyddiadau er mwyn helpu i feithrin cysylltiadau.

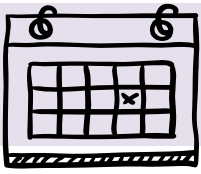
**Sesiynau torri'r iâ** – ceisiwch gael myfyrwyr i gymysgu ag eraill a dechrau adeiladu'r ymdeimlad hwnnw o berthyn.

**Teithiau campws a helfeydd sborion fesul grwpiau** – gallant ddod o hyd i fannau addysgu ac adnoddau, nodi aelodau allweddol o'r staff, a chanfod mwy am yr ardal. Beth am ofyn am gymorth mentoriaid cyfoedion neu lysgenhadon myfyrwyr?  
Mae'r Gwasanaeth Cyflwr ar y Sbectrwm Awtistig yn cynnig digwyddiad ymgyfarwyddo i fyfyrwyr â chyflyrau ar y sbectrwm awtistig.

**Sesiynau holi gyda myfyrwyr, llysgenhadon a mentoriaid cyfoedion presennol** – gosodwch y disgwyliadau a rhowch sicrwydd i fyfyrwyr y byddant yn ymdopi.

**Trafodaethau am wahaniaethau** – cynhaliwch drafodaethau gyda grwpiau o fyfyrwyr ynghylch gwahaniaethau rhwng dysgu mewn maes addysg ôl-16 ac yn y brifysgol.

**Llwyddiant Academiaidd: Sgiliau Dysgu, Sgiliau Bywyd (Blackboard)** – [Cyrsiau ar-lein](#) sydd wedi'u dylunio i'ch helpu chi i symud i addysg uwch; Cwrs 1 a Chwrs 2 mewn rhaglenni ymsefydlu, a Chwrs 3 cyn cyflawni'r aseiniad cyntaf.



# Gweithgareddau pontio

Darparwch amrediad o weithgareddau a digwyddiadau i gefnogi cyfnod pontio'r myfyriwr i mewn i addysg uwch a thrwyddi. Ystyriwch y sgiliau y bydd ar fyfyrwyr eu hangen, yn enwedig yn ystod eu blwyddyn gyntaf. Dylai darpariaethau pontio helpu myfyrwyr i ddatblygu'r sgiliau angenrheidiol a'u paratoi ar gyfer y cyfnodau pontio allweddol sydd o'u blaenau (gweler y llinell amser ar dudalen 3 am ragor o wybodaeth). Dyma rai syniadau i'ch rhoi ar ben ffordd ...

Gofynnwch i fyfyrwyr **bleidleisio ar yr wybodaeth** y maen nhw ei hangen gan ddefnyddio system fel [Kahoot](#). Beth sy'n bwysig iddyn nhw? Beth sydd angen iddynt wybod?

**Rhowch gynnig ar rai gweithgareddau dysgu** – cyflwynwch gyfleoedd i roi cynnig ar amrediad o sgiliau dysgu, e.e. defnyddio adborth yn effeithiol.

**Cwisiau** rhyngweithiol gyda chlicwyr - anogwch waith tîm mewn amgylchedd hamddenol a hwyliog.

**Gweithgareddau adeiladu tîm sy'n berthnasol i'r cwrs** – ceisiwch gael myfyrwyr i weithio gyda'i gilydd a meddwl am gynnwys y cwrs.

**Cyflwyniadau grŵp** ar faterion academaidd sy'n berthnasol i'r maes pwnc.

**“Trafod ar ras”** – trafodwch syniadau academaidd neu faterion ymarferol fel sgiliau astudio sylfaenol, cyflogadwyedd neu gymdeithasau myfyrwyr.

**Digwyddiadau “croeso'n ôl”** ar ddechrau Semester 2 ac ar gyfer blynyddoedd 2 a 3 yn agos at ddiwedd yr wythnos ymsefydlu.

**Gweithdai sgiliau a sesiynau galw heibio** i roi sylw i faterion pontio academaidd ar adegau allweddol o'r flwyddyn.

**Areithiau gan gyn-fyfyrwyr neu recriwtiaid graddedigion** – cewch fyfyrwyr i ganolbwyntio ar feddwl am eu nodau.

# Gwnewch e'n hygyrch

Po hawsed y gellir cael yr wybodaeth, mwya'n byd y bydd myfyrwyr yn debygol o'i defnyddio. Trwy roi gwybodaeth ar-lein, gall myfyrwyr fynd yn ôl ati yn ôl yr angen ac mae'n ddefnyddiol i fyfyrwyr sydd wedi cyrraedd yn hwyr ac wedi colli'r gweithgareddau ymsefydlu. Bydd defnyddio amrywiaeth o ddulliau cyflwyno'n sicrhau bod yr holl fyfyrwyr yn derbyn yr wybodaeth.



## Efallai yr hoffech wneud y canlynol

- Datblygu fideos i fyfyrwyr eu gwyllo cyn cyrraedd neu cyn dychwelyd
- Rhyddhau tameidiau o wybodaeth yn y cyfnod sy'n arwain at yr Wythnos Groesawu (gweler [Cyfri'r dyddiau i Seicoleg](#))
- Datblygu man ar-lein dynamig ar gyfer deunyddiau ymsefydlu, cwisiau, cwestiynau cyffredin a manylion cyswllt allweddol
- Recordio gweithgareddau ar gyfer myfyrwyr a allai fod wedi'u colli
- Ystyried opsiynau eraill heblaw am e-bost, megis cyfryngau cymdeithasol, [negeseuon testun](#) neu sgriniau digidol i gyflwyno negeseuon pwysig
- Llunio dogfen PowerPoint sy'n cynnwys gwybodaeth allweddol i'w chwarae ar gylchred ar ddechrau a diwedd darlithiau
- Datblygu [cwrs Blackboard](#) fel yr un gan Ysgol Gyfraith Hillary Rodham Clinton
- Cynnwys gwybodaeth am sgiliau astudio mewn modiwlau, fel yn [yr enghraifft hon gan y Coleg Peirianeg](#)
- Cyfeirio myfyrwyr at gyrsiau ar-lein Sgiliau Dysgu, Sgiliau Bywyd y rhaglen Llwyddiant Academaidd (Blackboard), ac ystyried cynnwys y cyrsiau yn y modiwlau
- Gwahodd siaradwyr gwadd ar ddechrau neu ddiwedd darlithiau ar gyfnodau allweddol o'r flwyddyn i roi trosolwg cryno o'r gwasanaethau arbenigol a'r help a chymorth sydd ar gael

# Gwnewch e'n gynhwysol

Dylai cyfnodau ymsefydlu a phontio fod yn gynhwysol i **bob** myfyriwr a dylent ystyried maint, amrywiaeth ac anghenion penodol y garfan. Dylid cynnig amrywiaeth o ddarpariaethau, gan ystyried y canlynol:

Myfyrwyr ag anableddau  
Cefndiroedd diwylliannol  
Myfyrwyr rhyngwladol  
Myfyrwyr â chymwysterau anhraddodiadol  
Myfyrwyr aeddfed  
Myfyrwyr sy'n teithio  
Myfyrwyr â chyfrifoldebau gofalu  
Myfyrwyr sy'n cael eu derbyn ar flwyddyn uwch  
Myfyrwyr â chred

- Meddyliwch am **amseru** eich digwyddiadau. Rhwch ddigonedd o rybudd er mwyn i fyfyrwyr ag anghenion cymorth ac ymrwymadau eraill gynllunio ymlaen llaw
- A yw'r digwyddiad a'r wybodaeth sy'n cael ei rhoi yn [hygyrch](#)?
- Sut byddwch chi'n sicrhau bod yr wybodaeth yn parhau i fod **ar gael i bob myfyriwr**?
- A yw'r wybodaeth sy'n cael ei darparu'n **briodol i anghenion** y garfan?
- A ydych chi'n darparu **amrediad o weithgareddau**, gan gynnwys digwyddiadau cymdeithasol di-alcohol?
- A ydych chi'n rhoi cyfleoedd i'r myfyrwyr **integreiddio a chymysgu** ag eraill o wahanol ddiwylliannau a chefnidiroedd?

# Gwerthuso – Sut wnaethom ni?

Mae gwerthuso a chael adborth gan fyfyrwyr yn hanfodol i lwyddiant gweithgareddau ymsefydlu a phontio yn y dyfodol. Bydd yn helpu i nodi'r pethau a aeth yn dda yn ogystal â'r meysydd sydd angen eu gwella. I gasglu adborth, gallech ddefnyddio'r canlynol...



Grwpiau ffocws myfyrwyr

Arolygon ar-lein i fyfyrwyr

Grwpiau ffocws neu arolygon i staff

Pleidleisiau Facebook

[Dull archwilio](#) ymsefydlu

Blychau awgrymiadau

Sesiynau meddwl a bwyta – ychydig o atebion

byr yn gyfnewid am fwyd!

Cyfarfodydd pwyllgor cynrychiolwyr myfyrwyr

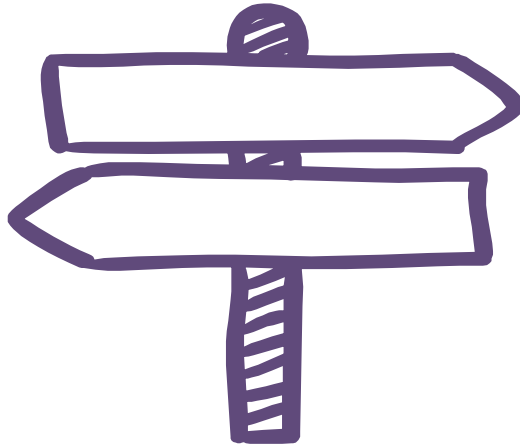
# Gweithio gyda myfyrwyr

Bydd [gweithio gyda myfyrwyr i gynllunio, cyflawni a gwerthuso darpariaethau ymsefydlu a phontio](#) yn rhoi mewnlwg gwerthfawr i ba wybodaeth sydd ei hangen a phryd. Bydd cydweithio'n hybu teimladau o gydberchnogaeth a bydd yn helpu i gynyddu cyfranogiad.

- Cynhaliwch gyfarfodydd cynllunio gyda'r myfyrwyr presennol. Pa wybodaeth oedd arnyn nhw ei hangen a sut byddent wedi hoffi ei chael? Beth fyddai wedi eu helpu wrth symud i addysg uwch? Beth yw'r rhwystrau i gymryd rhan mewn darpariaethau ymsefydlu a phontio?
- Gweithiwch gyda'r myfyrwyr newydd – beth maen nhw eisiau ei wybod? Gallech wneud hyn trwy bleidleisiau Facebook cyn mynediad er mwyn helpu i drefnu digwyddiadau ar gyfer yr wythnos gyntaf.
- Cynhwyswch lysgenhadon myfyrwyr, mentoriaid cyfoedion, cynrychiolwyr cwrs a chyn-fyfyrwyr yn y gwaith o gynllunio a chyflawni. Gallent ddarparu teithiau o gwmpas y campws, trefnu sgysiau a sesiynau holi rhyngweithiol, neu, yn syml, bod wrth law mewn digwyddiadau. Gallai myfyrwyr Blwyddyn 3 gyflwyno sgysiau i fyfyrwyr Blwyddyn 2 er mwyn helpu i osod disgwyliadau, ateb cwestiynau a lleddfu gofidiau.
- Darparwch becynnau croeso o fyfyrwyr cyfredol sy'n cynnwys geiriau o anogaeth a chynghor am fod yn fyfyrwr newydd.
- Defnyddiwch adborth myfyrwyr wrth i chi fynd ymlaen. Os nad yw rhywbeth yn gweithio, newidiwch y dull!

Beth am ddefnyddio lleoliad SPIN i helpu i gasglu adborth, gwerthuso'r cyfnod ymsefydlu y llynedd ac i gynllunio'r amserlen o ddigwyddiadau ar gyfer y flwyddyn nesaf?

# Cysylltu â ni



Unrhyw gwestiynau?

**Cysylltwch ag Academi Cynwysoldeb a  
Llwyddiant Dysgwyr Abertawe  
(SAILS)**

[sails.swan.ac.uk](http://sails.swan.ac.uk)

[cynwysoldeb@abertawe.ac.uk](mailto:cynwysoldeb@abertawe.ac.uk)

Gellir cael **rhagor o wybodaeth** am gyfnodau ymsefydlu a phontio yn [ffolder cydweithio SAILS](#), gan gynnwys:

- Gwybodaeth o weithdai
- Nodiadau a phapurau o'r grŵp gorchwyl a gorffen
- Adroddiad SAILS ar gyfnodau pontio myfyrwyr

---

## Cydnabyddiaethau

Cynhyrchwyd y canllaw hwn gan Academi Cynwysoldeb a Llwyddiant Dysgwyr Abertawe (SAILS) gyda chyfraniadau gan Simon Bott (cadeirydd y grŵp gorchwyl a gorffen ymsefydlu a phontio), arweinwyr SAILS y coleg, aelodau o'r grŵp gorchwyl a gorffen, ac aelodau o'r staff a fynychodd y gweithdai SAILS ar ymsefydlu a phontio. Diolch i chi i gyd am rannu eich arferion da, eich syniadau a'ch awgrymiadau.



Mae'r gwaith hwn wedi'i drwyddedu o dan [Drwydded Ryngwladol Creative Commons Attribution-NonCommercial-ShareAlike 4.0](https://creativecommons.org/licenses/by-nc-sa/4.0/)